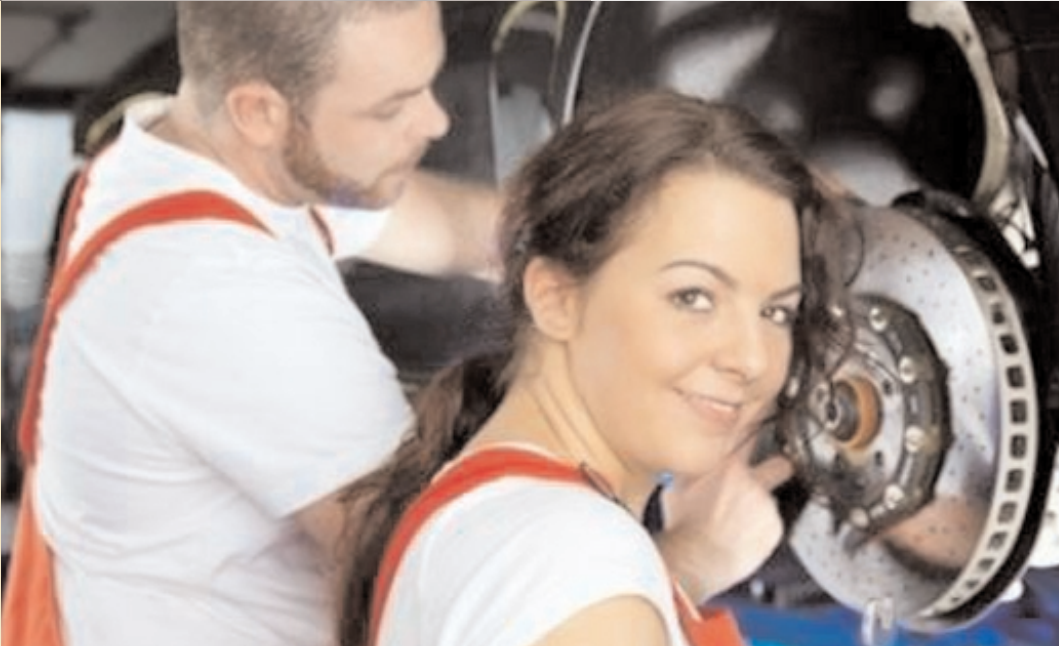




**chancen mit weitblick**



**DUO-QUALIFIZIERUNG NORD**

**DUO-QUALIFIZIERUNG NORD**

**chancen**



## DUO-QUALIFIZIERUNG NORD

### ZIEL

Die meisten Teilnehmer absolvieren rund 18 Monate ihrer Umschulung bei uns im BFW. Hinzu kommt eine betriebliche Praktikumsphase von sechs Monaten. Seit der Einführung der Duo-Qualifizierung in den niedersächsischen Berufsförderungswerken im Sommer 2011 haben unsere Teilnehmer unter bestimmten Bedingungen die Möglichkeit, die Praxiszeit im Betrieb bis auf elf Monate zu ver-

längern. So können sie bereits während der Umschulung Ausbildungsinhalte in einem Partnerbetrieb vertiefen und sich an die betrieblichen Abläufe gewöhnen. Damit sollen die Chancen auf eine direkte Übernahme in ein festes Arbeitsverhältnis weiter verbessert werden – auch, weil eine Einarbeitungszeit nach der Umschulung entfällt!

### ZIELGRUPPE

Im BFW werden die Teilnehmer von reha-pädagogischem Personal individuell begleitet. Zudem stehen ihnen Sozialarbeiter, Mediziner und Psychologen unterstützend zur Seite. Benötigen Teilnehmer nach einer gewissen Zeit nicht mehr dauerhaft Begleitung und Unterstützung, kommen sie für die Duo-Qualifizierung in Frage. Besonders attraktiv ist diese für unsere Teilnehmer, die bereits frühzeitig während der Umschulung einen konkreten Arbeitsplatz in Aussicht haben. Auf die Ausbildungsphase in einer Firma werden die Teilnehmer rechtzeitig umfas-

send vorbereitet. Während der gesamten Umschulungszeit behält das BFW als Ausbildungsbetrieb die Verantwortung für den Ausbildungs-, Unterstützungs- und Förderprozess. Bei Problemen im Betrieb ist es Teilnehmern immer möglich, ins BFW zurückzukehren. Dort bereiten sie sich auch intensiv auf die Abschlussprüfung vor.

Die Duo-Qualifizierung können nur Teilnehmer in 24-monatigen Umschulungen, die mit einer Prüfung vor der Industrie- und Handelskammer enden, absolvieren.

### AUSWAHLKRITERIEN

- vorhandene Unterstützung in der Familie oder der Partnerschaft
- Sozialkompetenz, Teamfähigkeit, Pünktlichkeit und Zuverlässigkeit
- Motivation für den angestrebten Beruf
- Hinreichende intellektuelle Fähigkeiten
- Selbstständigkeit

Stiftung des Landes Niedersachsen für berufliche Rehabilitation  
Berufsförderungswerke Bad Pyrmont und Weser-Ems

Berufsförderungswerk Bad Pyrmont Winzenbergstraße 43 31812 Bad Pyrmont  
Telefon 05281 601 141 info@bfw-badpyrmont.de www.bfw-badpyrmont.de

Berufsförderungswerk Weser-Ems Apfellee 1 27777 Bookholzberg  
Telefon 04223 72-203 info@bfw-weser-ems.de www.bfw-weser-ems.de

Anmeldung und Auskünfte

Edda Schönfeld Telefon 05281 601-141  
info@bfw-badpyrmont.de

Margret Schulten Telefon 04223 72-203  
info@bfw-weser-ems.de